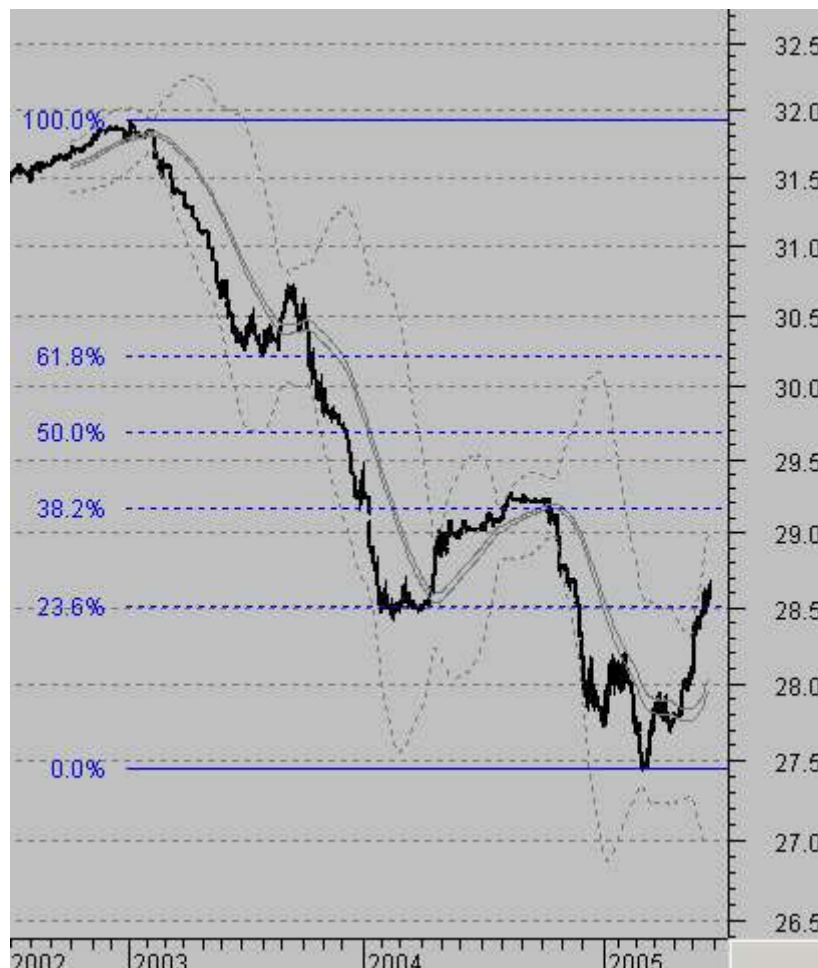


ПРОГНОЗЫ И ИНВЕСТИЦИОННЫЕ РЕКОМЕНДАЦИИ ПО СПЕКУЛЯТИВНОМУ ПОРТФЕЛЮ ПЯТНИЦА 24 ИЮНЯ 2005 Г.

Рублевые инвестиции в Доллар США



Текущая рыночная ситуация и прогноз:

Тренд боковой. Поддержка 27,95-28,05. Сопротивление 28,70-28,80. Вероятность повышения курса сильнее вероятности понижения.

Рынок, с возрастающей долей вероятности, достигает свои локальные пики. И хотя «бычий» потенциал продолжает преобладать, волновой анализ показывает что ожидать продолжения роста прежними темпами уже не приходится. Прогнозируем скорое достижение локальных целей роста, а затем переход рынка в боковой коррекционный режим торговли. Нашим клиентам рекомендуем продолжать удерживать длинные позиции с сокращением их объемов.

По состоянию на 24 июня 2005 г. рекомендуемая позиция – в долларах (с сокращением длинной позиции).

Рублевые инвестиции в акции (индекс ММВБ)



Текущая рыночная ситуация и прогноз:

Тренд боковой. Поддержка 560-580. Сопротивление 640-650. Вероятность повышения индекса ММВБ сильнее вероятности понижения.

Рынок продолжает находиться в повышательном тренде. После роста последних двух дней рынку необходима передышка. Сегодняшнее понижение западных рынков как раз явилось стимулом начать небольшую локальную коррекцию. Однако страновой (Российский) позитив вызванный окончательным решением о либерализации рынка Газпрома и другими позитивными новостями не позволит нашему рынку сильно скорректироваться вниз, а международные негативы будут являться для нас всего лишь локальными коррекциями.

Ожидаем после сегодняшней локальной коррекции продолжение сильного роста на следующей неделе в прежнем темпе и опять без больших объемов, в противовес обычному за последние годы летнему застою. Нашим клиентам мы рекомендуем продолжать удерживать длинные позиции.

По состоянию на 24 июня 2005 г. рекомендуемая позиция — в бумагах.

Долларовые инвестиции в еврооблигации (RF30)



Текущая рыночная ситуация и прогноз:

Тренд боковой. Поддержка 106–107. Сопротивление 113-115. Вероятность роста рынка Российских еврооблигаций (RF-30) слабая.

Рынок практически полностью сформировал двойную вершину. Мы ожидаем что рынок не сможет преодолеть прошлые максимумы, а начнет медленно «пить» в слабо понижительной боковой коррекции.

По состоянию на 24 июня 2005 г. рекомендуемая позиция – в деньгах.

Рублевые инвестиции в ГКО-ОФЗ (индекс RGBI)

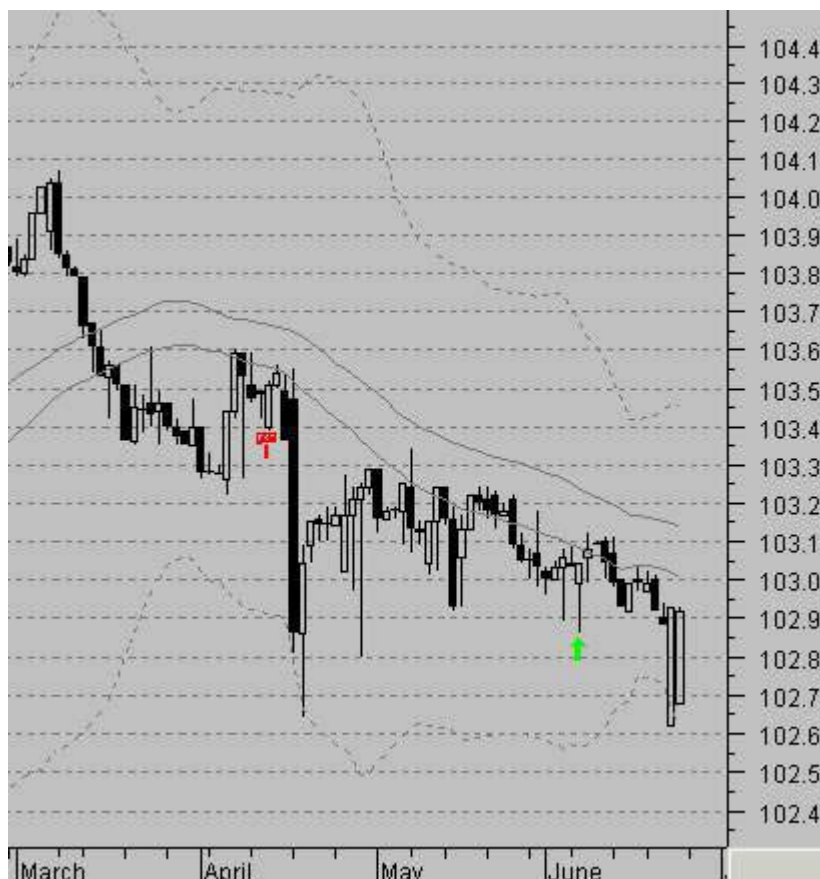


Текущая рыночная ситуация и прогноз:

Тренд боковой. Поддержка 112,3-112,4. Сопротивление 113,2-113,3. Вероятность роста индекса ГКО-ОФЗ слабая.

Потенциал понижательного движения продолжает ослабевать. Вероятно скоро начнется небольшая локальная коррекция вверх.

По состоянию на 24 июня 2005 г. рекомендуемая позиция – в рублях.



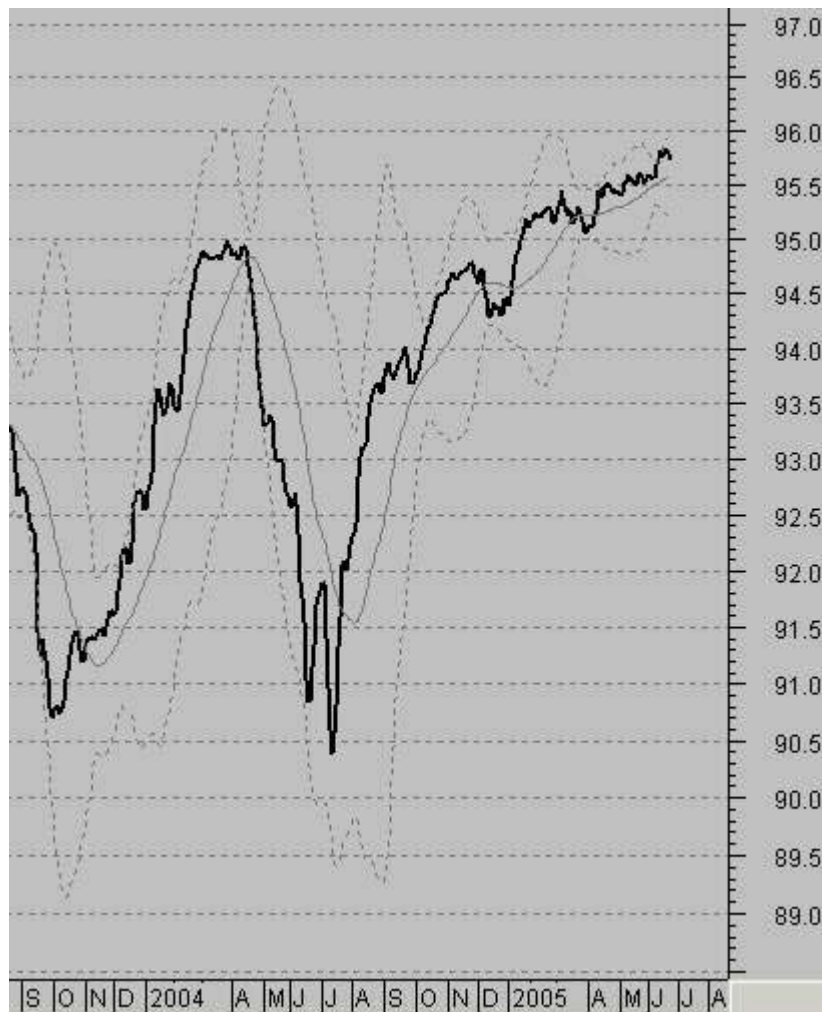
Текущая рыночная ситуация и прогноз:

Тренд боковой. Поддержка 102,5-102,7. Сопротивление 103,4-103,6. Вероятность роста индекса корпоративных облигаций сильнее вероятности понижения.

На рынке продолжает накапливаться «бычий» потенциал. Вероятно с окончанием периода низкой ликвидности (который наступил сейчас и вероятно продолжится еще некоторое время) индекс корпоративных облигаций начнет постепенное повышение. Правда на действительно сильное повышение, на таком «падающем рынке» (см. график) сейчас рассчитывать не приходится.

По состоянию на 24 июня 2005 г. рекомендуемая позиция – в бумагах.

Рублевые инвестиции в векселя
(средневзвешенная цена с погашением через 183 дня)



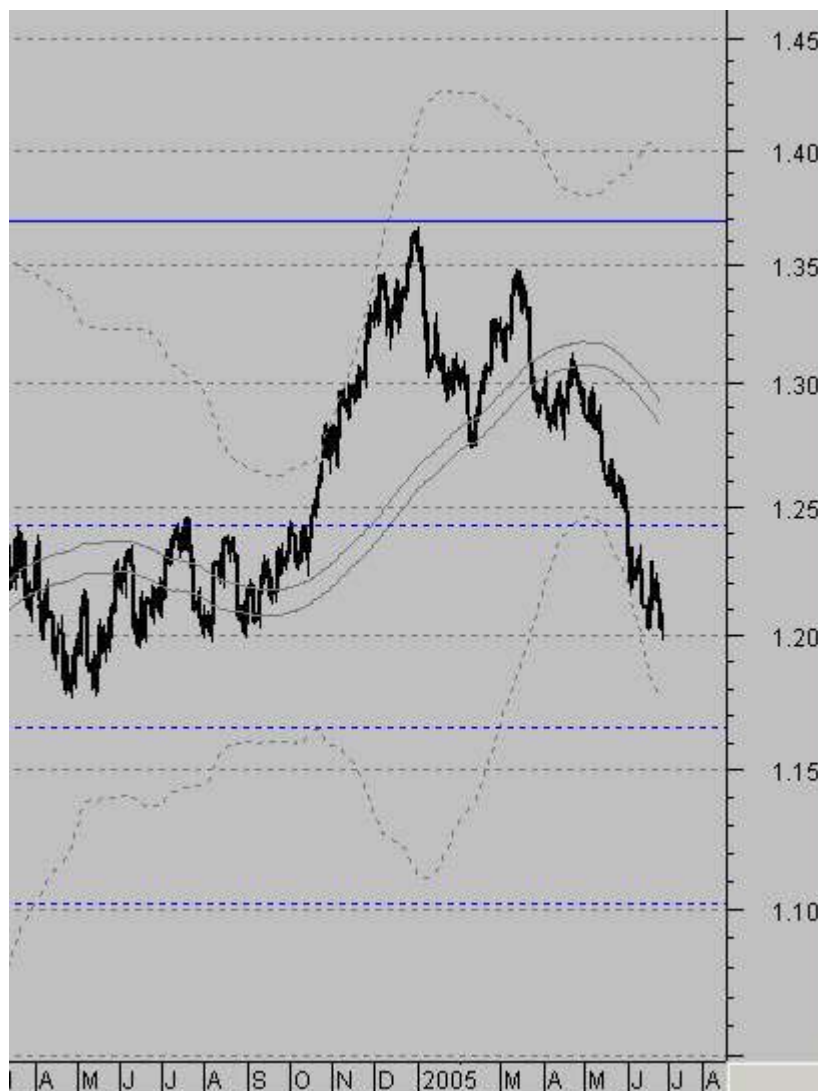
Текущая рыночная ситуация и прогноз:

Тренд боковой. Поддержка 95,1-95,2. Сопротивление 95,9-60,0. Вероятность роста средневзвешенной цены вексельного рынка слабая.

Вексельный рынок продолжает находиться на исторических пиках. Прогнозируем скорое понижение ликвидности и начало долгосрочной боковой-понижательной коррекции.

По состоянию на 24 июня 2005 г. рекомендуемая позиция – в рублях.

Форекс (Евро/Доллар США)



Текущая рыночная ситуация и прогноз:

Тренд боковой. Поддержка 1,16-1,17. Сопротивление 1,27-1,29. Вероятность роста курса Евро (Рынок Евро/Доллар США) сильнее вероятности понижения.

Рынок продолжает находиться на исторических (за последние полгода) «низах». Однако, коррекционный повышательный потенциал продолжает возрастать. Мы продолжаем прогнозировать слабо повышательное боковое коррекционное движение вверх с ориентировочными целями в диапазоне 1,23-1,24. Нашим клиентам рекомендуем удерживать длинные позиции в Евро.

По состоянию на 24 июня 2005 г. рекомендуемая позиция – в Евро.

Нефть (BRT)



Текущая рыночная ситуация и прогноз:

Тренд повышательный. Поддержка 46-48. Сопротивление 59-61. Вероятность роста нефтяных цен сильнее вероятности понижения.

Прогнозируем продолжение повышательной динамики цен. При этом хотим заметить, что на рынке присутствует сильнейшая перекупленность, что может привести к остановке роста.

По состоянию на 24 июня 2005 г. рекомендуемая позиция – в нефтяных фьючерсных контрактах.

Читать наши прогнозы Вы можете на сайтах ведущих аналитических агентств:

- **РБК** - http://www.quote.ru/stocks/investors/list_all_daily.shtml
- **Финам** - <http://www.finam.ru/analysis/nslent/default.asp>
- **Финмаркет** - <http://www.finmarket.ru/z/anl/default.asp>

Архивы прогнозов находятся на сайтах:

- **РБК - шесть месяцев** - http://www.quote.ru/shares/investors/show_archive.shtml?773
- **Subscribe - три месяца** - <http://subscribe.ru/catalog/fin.rate.futu>

PS: Вышеприведенные прогнозы отражают исключительно личное мнение Олега И. Парина.

С Уважением ! Олег И. Парин.
E-mail: parinov@lockobank.ru